

INTRODUCCION

La seguridad vial es el conjunto de acciones y mecanismos que garantizan el buen funcionamiento de la circulación de tránsito



RECUERDA CONDUCIR CON PRECAUCION Y RESPETAR LAS NORMAS DE TRANSITO, MEJORA LA CIRCULACION Y REDUCE ACCIDENTES!

MANEJO A LA DEFENSIVA:

Es el conjunto de técnicas, actitudes y decisiones preventivas que adopta una persona conductora para identificar peligros potenciales.

Anticiparse a situaciones de riesgo y minimizar la probabilidad de accidentes, considerando tanto las condiciones del entorno como los posibles errores de otros usuarios de la vía.

¿COMO SER UN BUEN CONDUTOR A LA DEFENSIVA?

Ser un buen conductor a la defensiva significa pensar antes que reaccionar y manejar siempre con margen de seguridad, incluso cuando otros se equivocan.



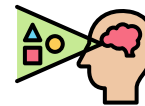
¿QUE HABILIDADES DEBE DE TENER UN BUEN CONDUTOR A LA DEFENSIVA?

- Atención y concentración
- Anticipación
- Toma de decisiones rápida y segura
- Control emocional
- Conocimiento de normas de tránsito
- Adaptabilidad
- Comunicación vial
- Manejo técnico del vehículo
- Observación periférica
- Responsabilidad y cortesía.

TÉCNICAS DE MANEJO A LA DEFENSIVA:

LA VISIÓN:

mantenga un campo visual entre los vehículos a su alrededor.



LA PREVENCIÓN:

anticipe cualquier peligro que pueda presentarse en carretera.



FACTOR HUMANO:

El conductor debe estar atento, y reducir la velocidad cuando amerite.



Tener el dominio absoluto del vehículo al momento de conducir.



Evitar frenar, lo mas seguro es reducir la velocidad.



Anticipar y anunciar los movimientos a los otros conductores al maniobrar y al frenar



MANEJO SEGURO DE MOTOCICLETA

CASCO

Es fundamental, debe ser homologado y ajustarse correctamente

ROPA DE PROTECCION

Chaqueta, pantalones, guantes y botas que te protejan ante un accidente.

VISIBILIDAD

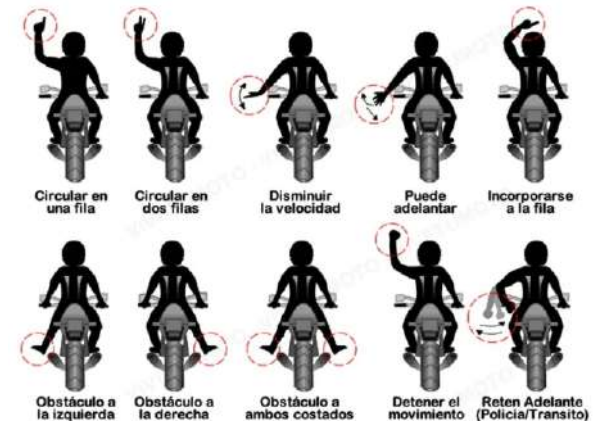
Usar ropa de colores brillantes ó reflejantes para que otros conductores te vean mejor.

MANTENIMIENTO PREVENTIVO

Revisa tu unidad: asegúrate que los frenos, luces, neumáticos y otros componentes estén en buen estado.

MANTENIMIENTO REGULAR

Sigue las recomendaciones del fabricante para el mantenimiento de motocicletas.



RECOMENDACIONES:

- Evita el uso de drogas o alcohol al conducir
- Respeta la señales de tránsito
- Conduce a la defensiva
- Siempre usa la luz de cruce en la ciudad
- No te excedas en la velocidad
- Toma cursos de manejo