



# Programa de **Atención Alimentaria** a *Personas en Situación de Vulnerabilidad*

## OBJETIVO

Favorecer el acceso y consumo de alimentos nutritivos e inocuos para las personas en situación de vulnerabilidad, preferentemente en espacios alimentarios, mediante la entrega de insumos con criterios de calidad nutricia, acompañados de acciones de orientación y educación alimentaria y de aseguramiento de la calidad, con el fin de complementar su dieta y contribuir al ejercicio del derecho a la alimentación.

### PERSONAS BENEFICIARIAS

- Personas con discapacidad mayores de 18 años.
- Personas mayores.
- Personas adultas en situación de carencia alimentaria y desnutrición.
- Personas adultas en situación de vulnerabilidad que presenten enfermedades terminales.



### ¿POR QUÉ ES IMPORTANTE ESTE PROGRAMA?

Para incidir en el estado nutricional de las personas, a través de los insumos alimentarios otorgados y las acciones de Orientación y Educación Alimentaria y aseguramiento de la calidad.

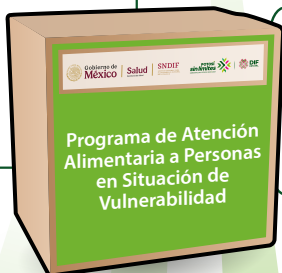


### CANASTA ALIMENTARIA

A través de este Programa se brinda el apoyo de una canasta alimentaria (Alimentos no perecederos) y que cumplen con los criterios de Calidad Nutricia.

### ¿QUÉ CONTIENE LA CANASTA ALIMENTARIA?

- Verduras
- Granos y Cereales
- Leguminosas
- Alimentos de Origen Animal
- Aceites y grasas saludables



### MENÚS

Con estos insumos alimenticios se integran 5 menús para el consumo de las personas beneficiarias, complementados con productos propios de la región otorgando así identidad gastronómica y fortaleciendo la economía local.

Los menús cubren el 25% de los requerimientos diarios de energía y nutrientes.



“Cuidar la **alimentación** de las **personas** con **discapacidad** y **personas mayores**, es **invertir** en su **bienestar** y **calidad de vida**”



Gobierno de **México**

**Salud**  
Secretaría de Salud

**SNDIF**  
SISTEMA NACIONAL PARA  
EL DESARROLLO INTEGRAL  
DE LA FAMILIA

**POTOSÍ**  
*sin límites*  
GOBIERNO DEL ESTADO 2021-2027

**DIF**  
ESTATAL  
DIRECCIÓN GENERAL DE  
DESARROLLO SOCIAL