



CANASTA ALIMENTARIA

RECEPCIÓN, ALMACENAMIENTO Y USO DE INSUMOS ALIMENTICIOS EN EL ESPACIO ALIMENTARIO

Dirección de Desarrollo Comunitario y Asistencia Alimentaria.

CONSERVANDO
LA CALIDAD

Introducción

En San Luis Potosí, el aseguramiento de la calidad alimentaria es un compromiso que compartimos todas y todos. El Sistema Estatal para el Desarrollo Integral de la Familia, garantiza que los productos alimenticios que se distribuyen a la población beneficiada sean seguros y saludables.

La inocuidad de los alimentos es más que una prioridad, es una responsabilidad. Te compartimos algunos consejos claves para establecimientos que suministran o distribuyen productos alimenticios.

¡Alimentos seguros para todos!

C. VIRGINIA ZUÑIGA MALDONADO
Directora General de DIF Estatal

LIC. DIANA RUELAS GAITÁN
Directora de Desarrollo Comunitario y
Asistencia Alimentaria



Sistema de Protección Civil

Planear un sistema de asistencia o auxilio para el personal que colabora en un Espacio Alimentario ante cualquier accidente.

01

Detectar, reducir y evitar riesgos al interior del espacio.



02

Contar con equipo contra incendios (extinguidor).



03

Diseñar rutas de evacuación: salidas, punto de reunión, primeros auxilios, zona de seguridad.



¿Qué es un espacio alimentario?

Es un centro de actividades de desarrollo social, alimentario o asistencial, que se crea con los miembros de la comunidad, principalmente madres de familia, contando con la asesoría y apoyo del DIF Estatal y Municipal para su instalación y seguimiento.



Es aquel lugar que la comunidad establece para almacenar y preparar las raciones alimenticias, con el fin de que la población beneficiada las pueda consumir.



01 Los establecimientos para almacenar alimentos deben de reunir las condiciones sanitarias adecuadas para el manejo de alimentos.



02 Contar con personal capacitado y equipo para la conservación, manejo y transporte higiénico de alimentos.



03 Realizar la distribución de los alimentos oportunamente, con el fin de evitar su descomposición.



07 PISOS Y PAREDES

Lisos y de fácil limpieza.

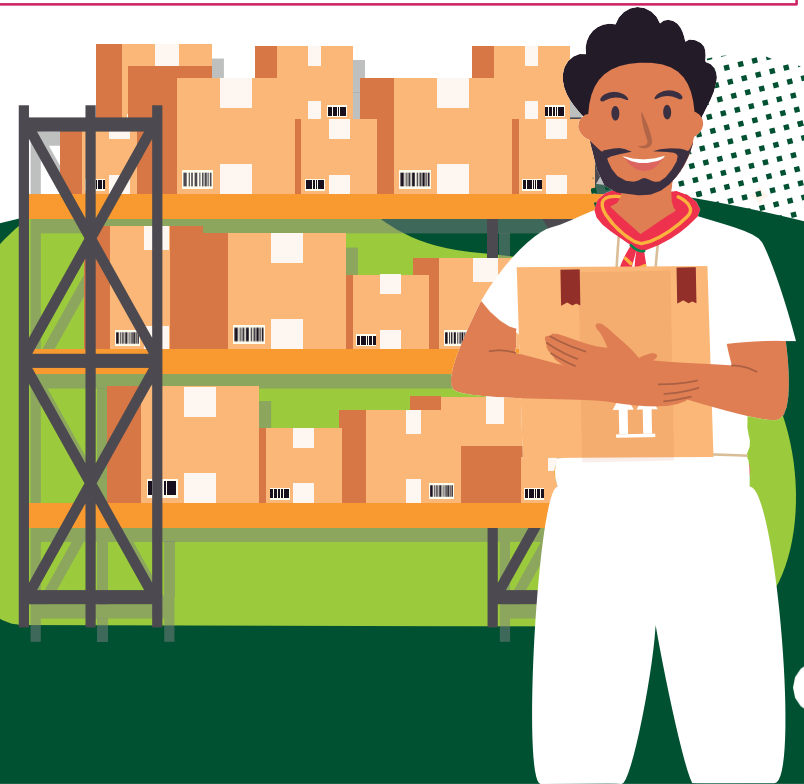
08 COLADERAS

Protegidas con tapas y limpias



09 MANTENIMIENTO

Mantener orden y limpieza para evitar plagas y fauna nociva.



¿Cómo debe estar un almacén de insumos en el Espacio Alimentario?

Al llegar personal de **DIF Estatal** o de **DIF Municipal** a entregar insumos de Programas Alimentarios a mi comunidad, debo de revisar que todo venga en buenas condiciones y limpio.

01 CONDICIONES FÍSICAS

Espacio suficiente y limpio para los productos.



02 ÁREA DE INSUMOS

Delimitadas y especiales.

03 PRODUCTOS

Colocados en tarimas limpias y separadas de la pared.

04 VÍAS DE ACCESO

Entrada y salida libre de objetos de cualquier tipo.



05 LIMPIEZA ALREDEDOR

Libre de maleza, basura y agua estancada.

06

TEMPERATURA AMBIENTE

Fresco, seco y ventilado.



01

Lavar mis manos antes de recibir cualquier alimento.



02

El transporte debe venir limpio y solo traer alimentos.



04

Las cajas deben venir cerradas y sin ningún maltrato



03

Al bajar los insumos, debe ser con cuidado evitando que se golpeen o se caigan.



05

Verificar cantidad de cajas y supervisar minuciosamente que estén en buen estado, sin signos de daños.

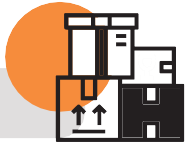
06

Revisar los insumos alimentarios en algunas cajas, para comprobar su calidad.



¡Y muy importante! debo checar:

1 Los lotes



2 Las fechas de caducidad



3 Las cantidades del recibo donde firmó



5

Las Buenas Prácticas de

Almacenamiento, son aquellas acciones que se realizan para que los alimentos se conserven por más tiempo en buenas condiciones, y su calidad se mantenga desde que se reciben hasta que la población beneficiada los consuma.

1 Limpiar el almacén del espacio alimentario



2 Recibir y revisar los insumos



3 Organizar y cuidar los productos (no aventarlos)



4 Ordenar por fechas de caducidad, primeras entradas, primeras salidas



6 Revisar que no tengan plagas y si tienen, eliminarlas



7 Marcar los insumos con nombre y fecha de recibido.



8 Mantener siempre limpio el almacén



6